

# АПАРТ-ОТЕЛИ

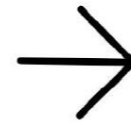
Шведский опыт. Форматы и тренды

17-20  
апреля 2018

СОЧИКОНГРЕСС.РФ

**Semrén +  
Månsson**

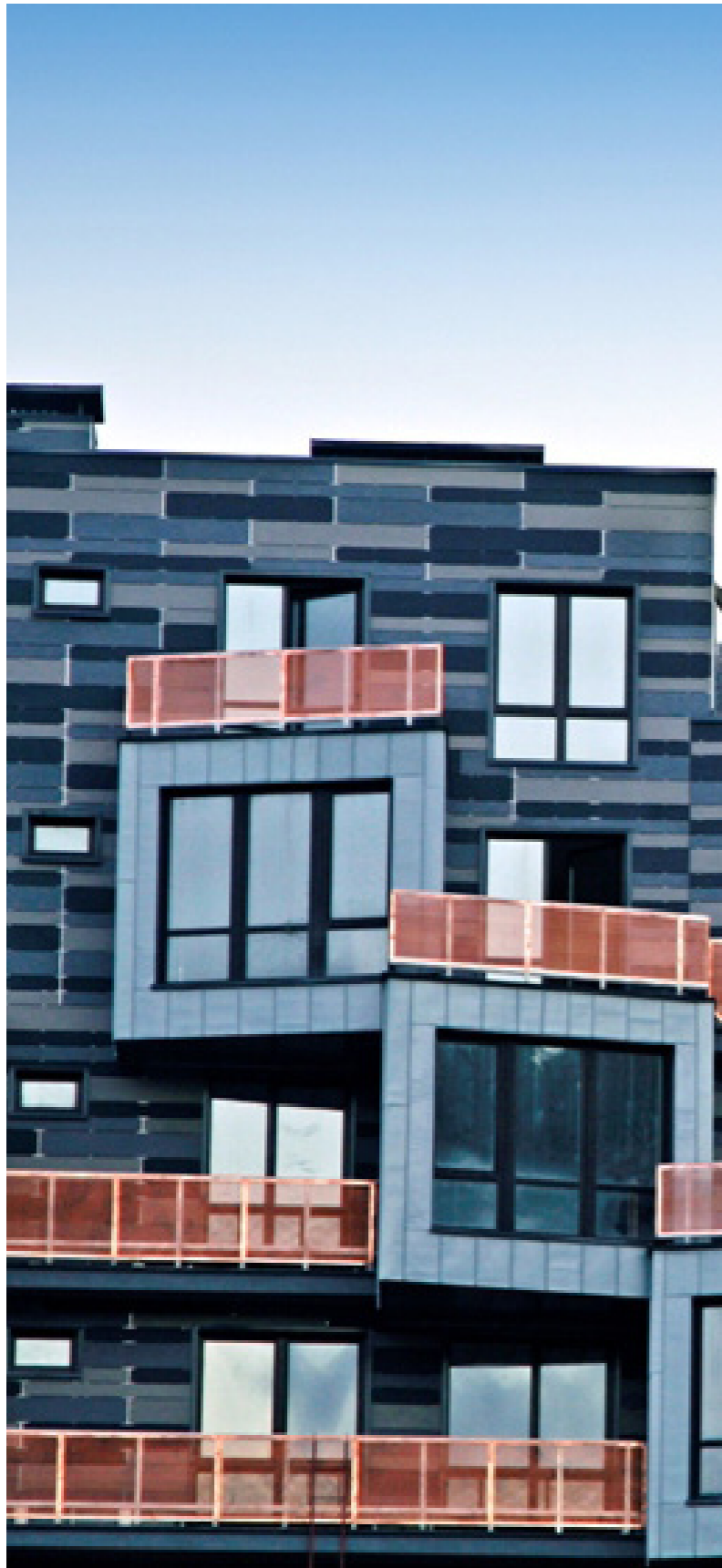
**Semrén+**  
**Månsson**



STOCKHOLM  
GOTHENBURG  
POLAND  
ST. PETERSBURG  
MOSCOW









# LINDHOLMSHAMNEN

КОММУНАЛКА ПО-ШВЕДСКИ



---

**АПАРТ-ОТЕЛИ**  
Шведский опыт.  
Форматы и тренды





Bild från dialogmöte

- >Внимание к мастерплану
- >Ненавязчивое формирование дворовых пространств
- >Поиск
- >Стремление отобразить «дух места» в материалах и фасадных элементах





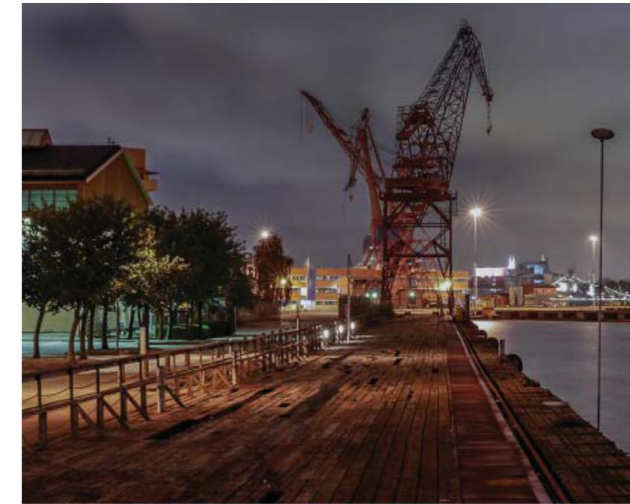
/plankartan

>Внимание к мастерплану

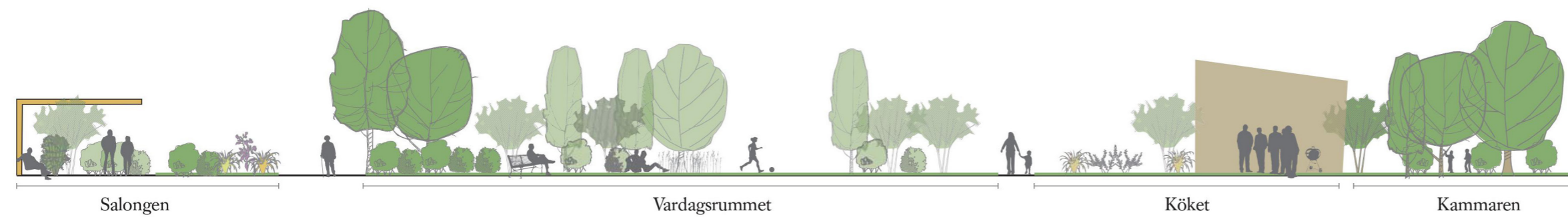
>Не навязчивое формирование дворовых пространств

>Четкое выделение транзитных маршрутов

>Стремление отобразить «дух места» в материалах и фасадных элементах



ILLUSTRATIONSPLAN GÅRDEN



# Semrén+ Månsson

>Благоустройство двора, дающие свободу пользователю.  
«по траве ходить!»

>Градация зон по шуму



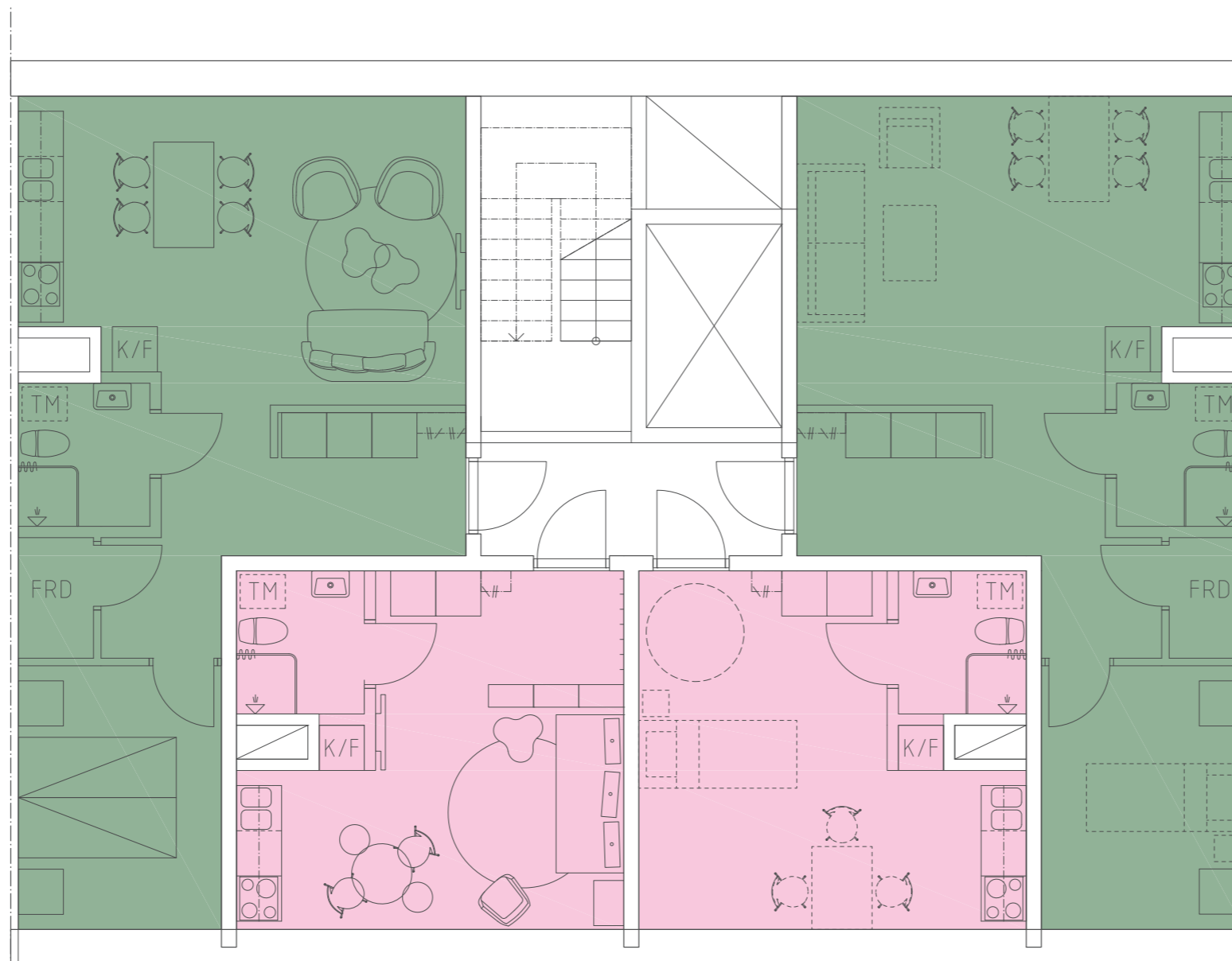
**АПАРТ-ОТЕЛИ**  
Шведский опыт.  
Форматы и тренды



>Типизация планировочных решений

> Евро планировки

>Свободные планировочные решения



LGH D1  
1 RoK, 49 m<sup>2</sup>  
Exempelmöblering

LGH C3  
1 RoK, 24 m<sup>2</sup>  
Exempelmöblering

LGH C3  
1 RoK, 24 m<sup>2</sup>  
Tillgänglig möblering

LGH D1  
1 RoK, 49 m<sup>2</sup>  
Tillgänglig möblering

LGH A1  
1 RoK, 28 m<sup>2</sup>  
Tillgänglig möblering

LGH A2  
1 RoK, 35 m<sup>2</sup>  
Exempelmöblering

- > Разработка взаимозаменяемых планировочных модулей
- > Максимальное использование площадей
- > Минимум перегородок

LGH B2  
1 RoK, 28-31 m<sup>2</sup>  
Tillgänglig möblering

LGH B1  
1 RoK, 29-33 m<sup>2</sup>  
Tillgänglig möblering

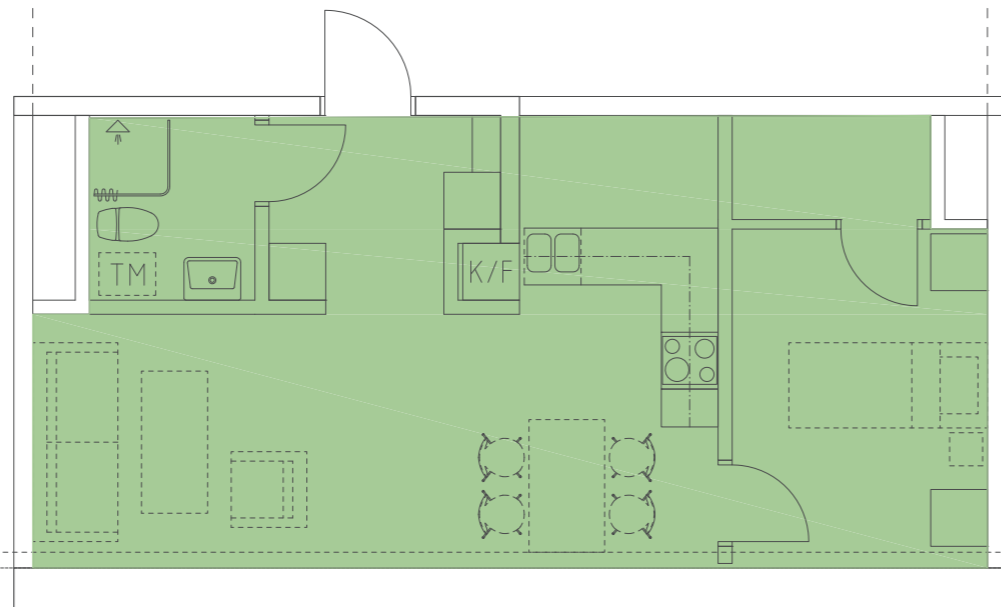
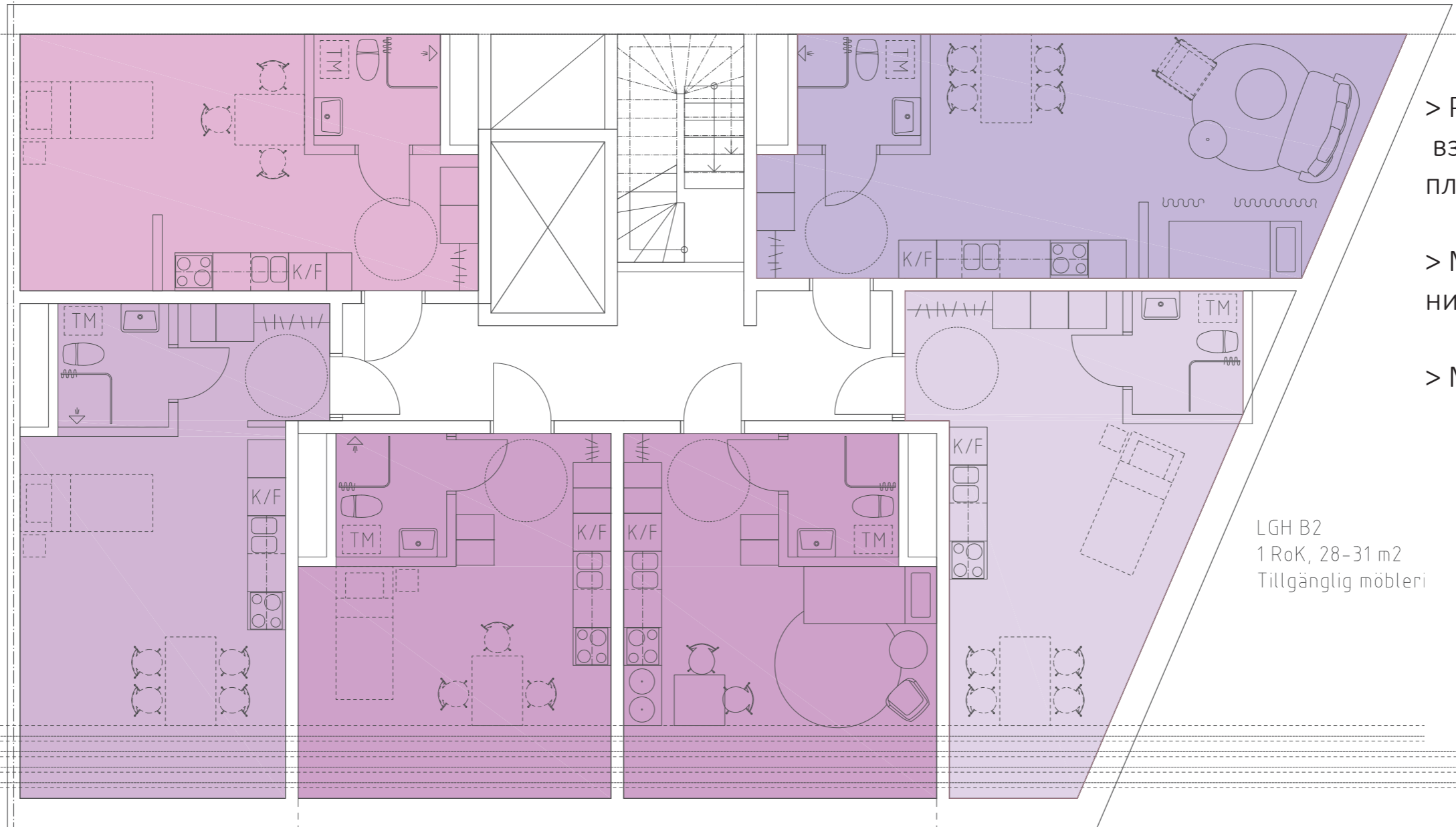
LGH C1  
1 RoK, 24-27 m<sup>2</sup>  
Tillgänglig möblering

LGH C1  
1 RoK, 24-27 m<sup>2</sup>  
Exempelmöblering

Vån 8 i Hus G  
LGH C2  
2 RoK, 46 m<sup>2</sup>  
Tillgänglig möblering

tillgänglighet (1900)

**АПАРТ-ОТЕЛИ**  
Шведский опыт.  
Форматы и тренды



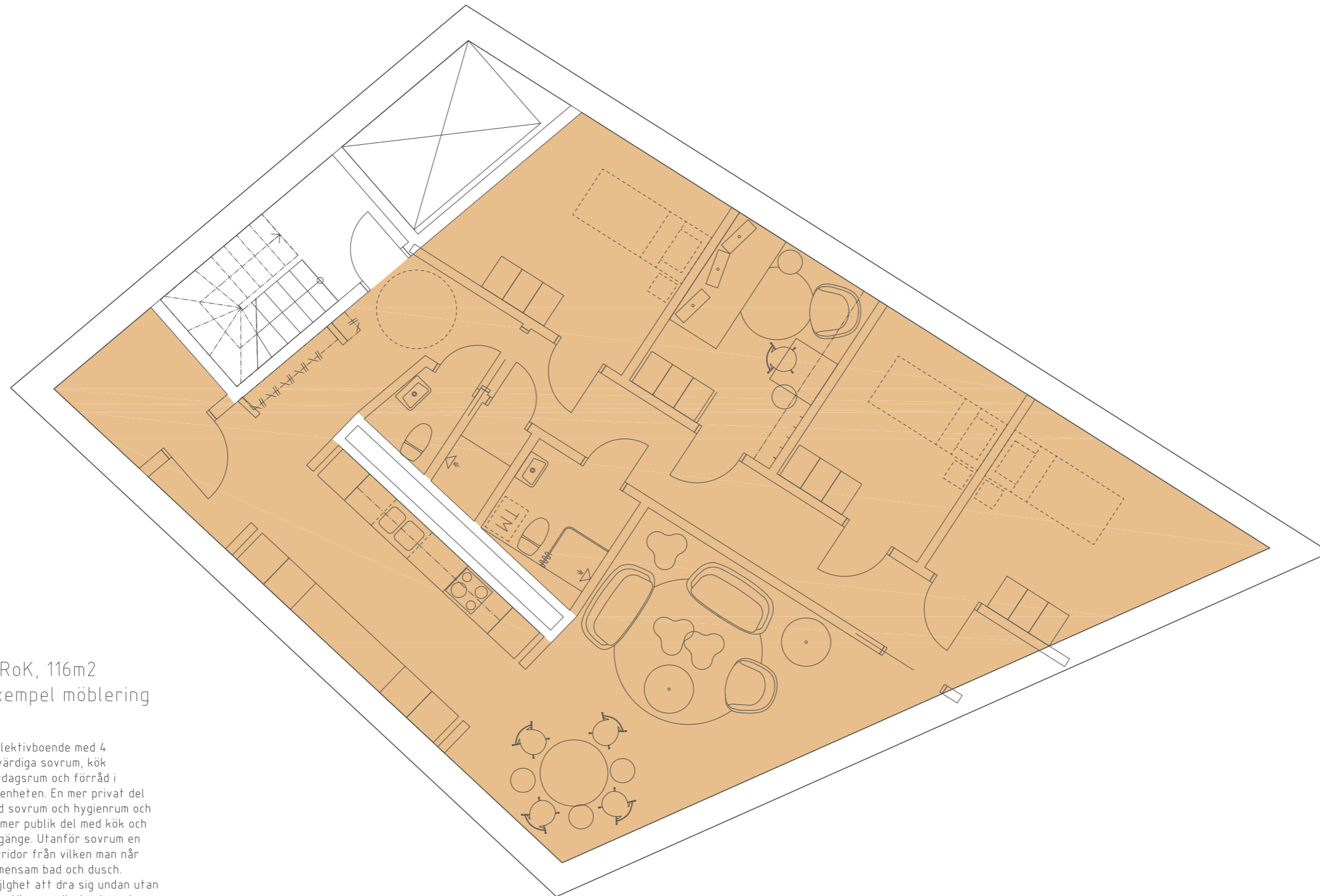
BOA  
vån 8  
vån 7  
vån 6  
vån 5  
Lutande fasad

BOA  
vån 8

vån 8

> Доступ в общую зону с 2-х сторон

> Компактное расположение комнат



5 RoK, 116m<sup>2</sup>  
Exempel möblering

Kollektivboende med 4 likvärdiga sovrum, kök vardagsrum och förråd i lägenheten. En mer privat del med sovrum och hygienrum och en mer publik del med kök och umgänge. Utanför sovrum en korridor från vilken man når gemensam bad och dusch. Möjlighet att dra sig undan utan att störas av övriga boende som uppehåller sig i vardagsrum och kök. Lägenheten kan enkelt göras om till en mer traditionell 4-5:a.



**АПАРТ-ОТЕЛИ**  
Шведский опыт.  
Форматы и тренды





# ICON LIVING

**АПАРТ-ОТЕЛЬ В СОСТАВЕ  
МНОГОФУНКЦИОНАЛЬНОГО  
КОМПЛЕКСА**

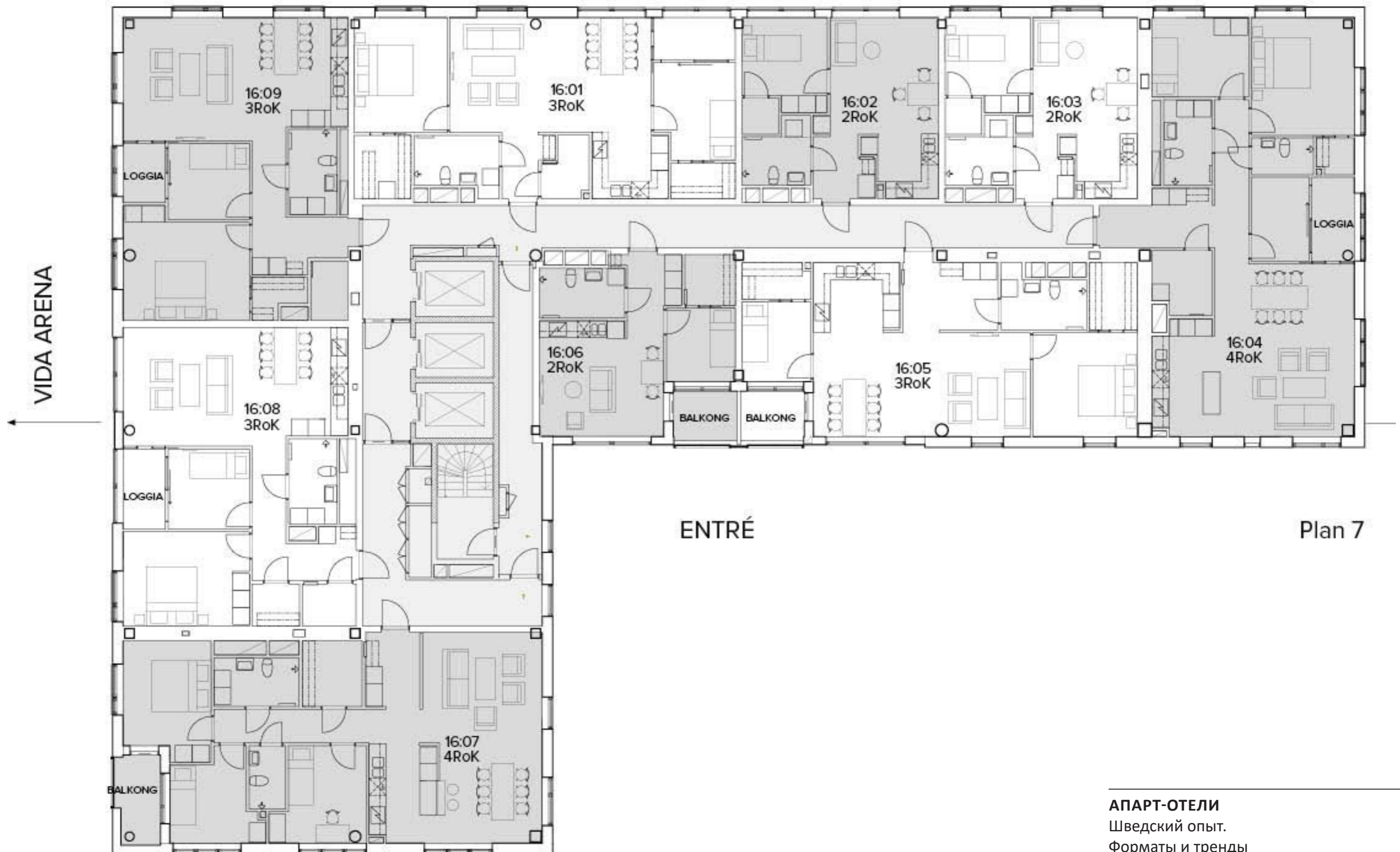
> Фасадное решение тесно связано со спортивной тематикой соседних объектов, отражая спортивный дух места

> Апарт-отель как первый шаг развития всего района

> Уникальные конструктивные решения

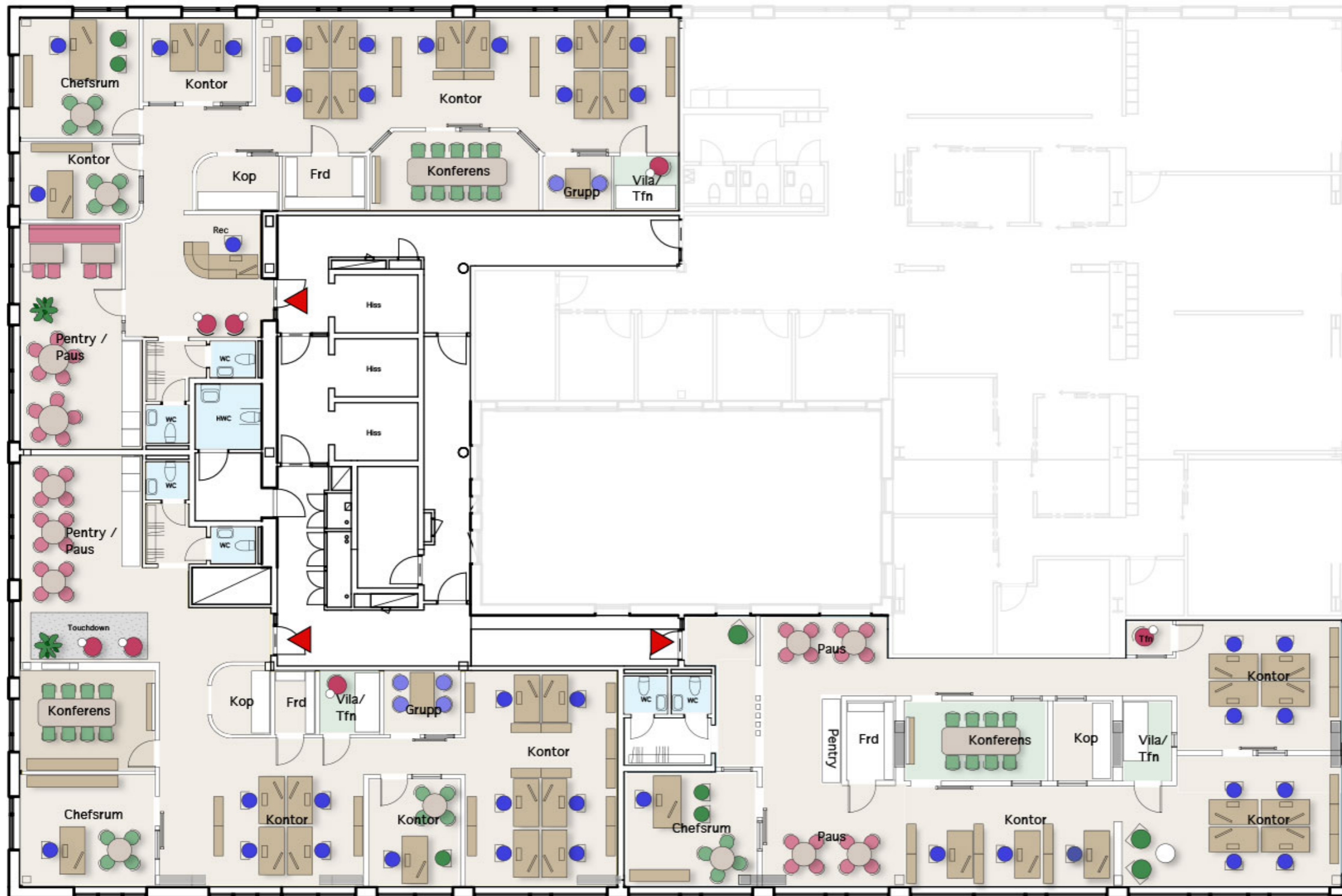






Plan 7

**АПАРТ-ОТЕЛИ**  
Шведский опыт.  
Форматы и тренды



> Мультифункциональность здания

> Комбинирование  
апартаментов;  
гостиничных номеров;  
разномасштабных офисных про-  
странств;  
сауны

## АПАРТ-ОТЕЛИ

Шведский опыт.

Форматы и тренды







> Формирование дизайна среды совместно с архитектурой  
для создания атмосферы, отвечающей самым высоким требованиям

---

**АПАРТ-ОТЕЛИ**

Шведский опыт.  
Форматы и тренды

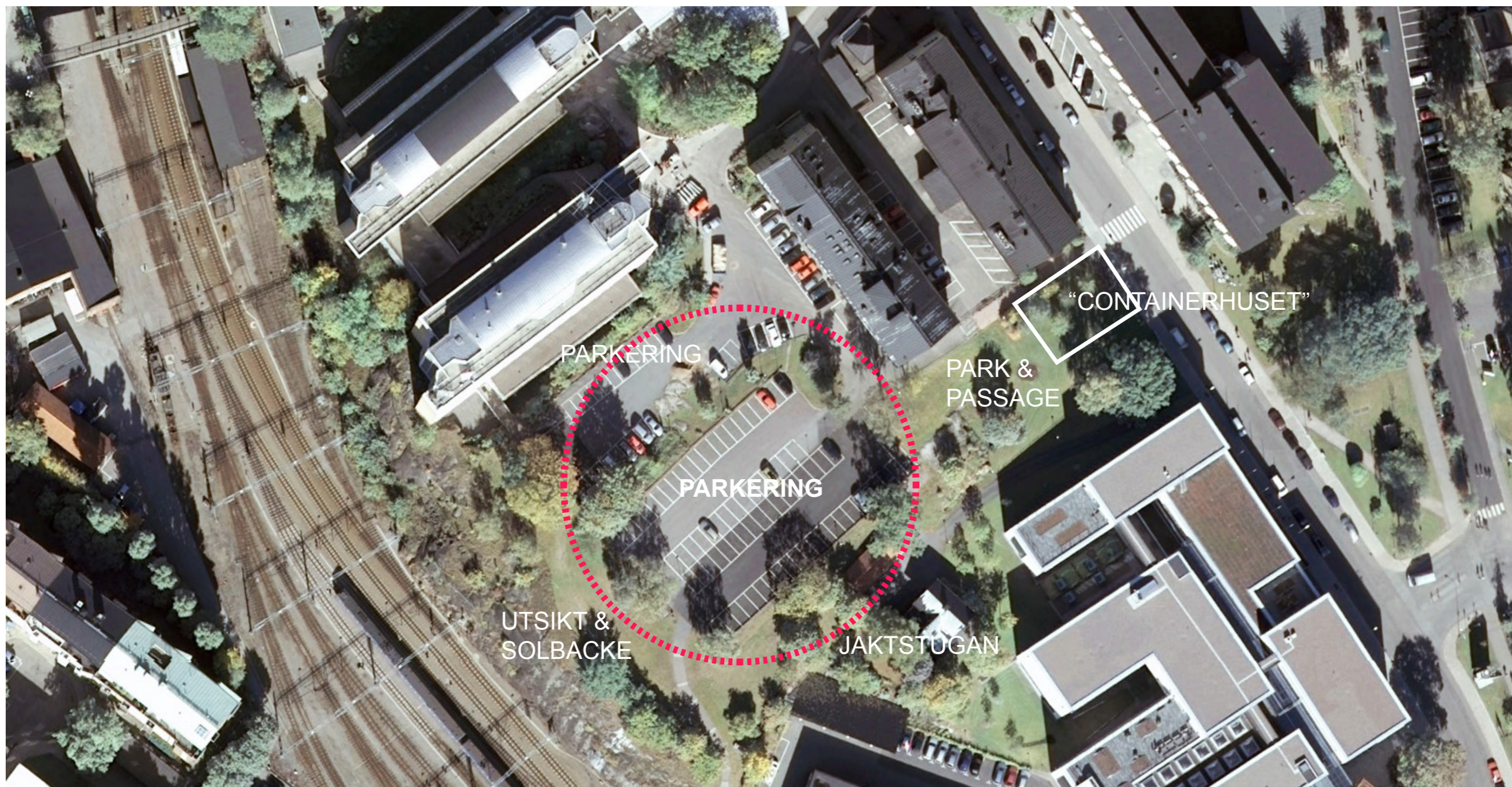






# КТН

**АПАРТ-ОТЕЛЬ ДЛЯ СТУДЕНТОВ**









SKULPTURALA VOLYMER



MELLANRUM & INRAMNING



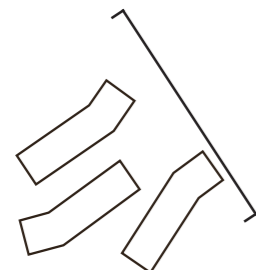
MATERIALITET & MÖTEN

*byggnaderna uttryck hämtar inspiration från platsens karaktär, en bortglömd utsiktspunkt och klippbrant med synliga hållar och berg i dagen. Byggnaderna kan liknas vid skulpturala klippblock placerade uppe på på KTH campus högsta punkt.*

*Rummen som bildas genom byggnadernas knäckningar responderar med de omkringliggande befintliga platserna; Solbacken, Jaktstugan, och Parken. De befintliga rumsliga kvalitéerna tas till vara och ramas in.*

*Mellanrummet mellan husen, Kilen blir en viktig del av projektets karaktär, ett gemensamt rum och passage där väggarna och golvet skapar en inramning av utsikten och*

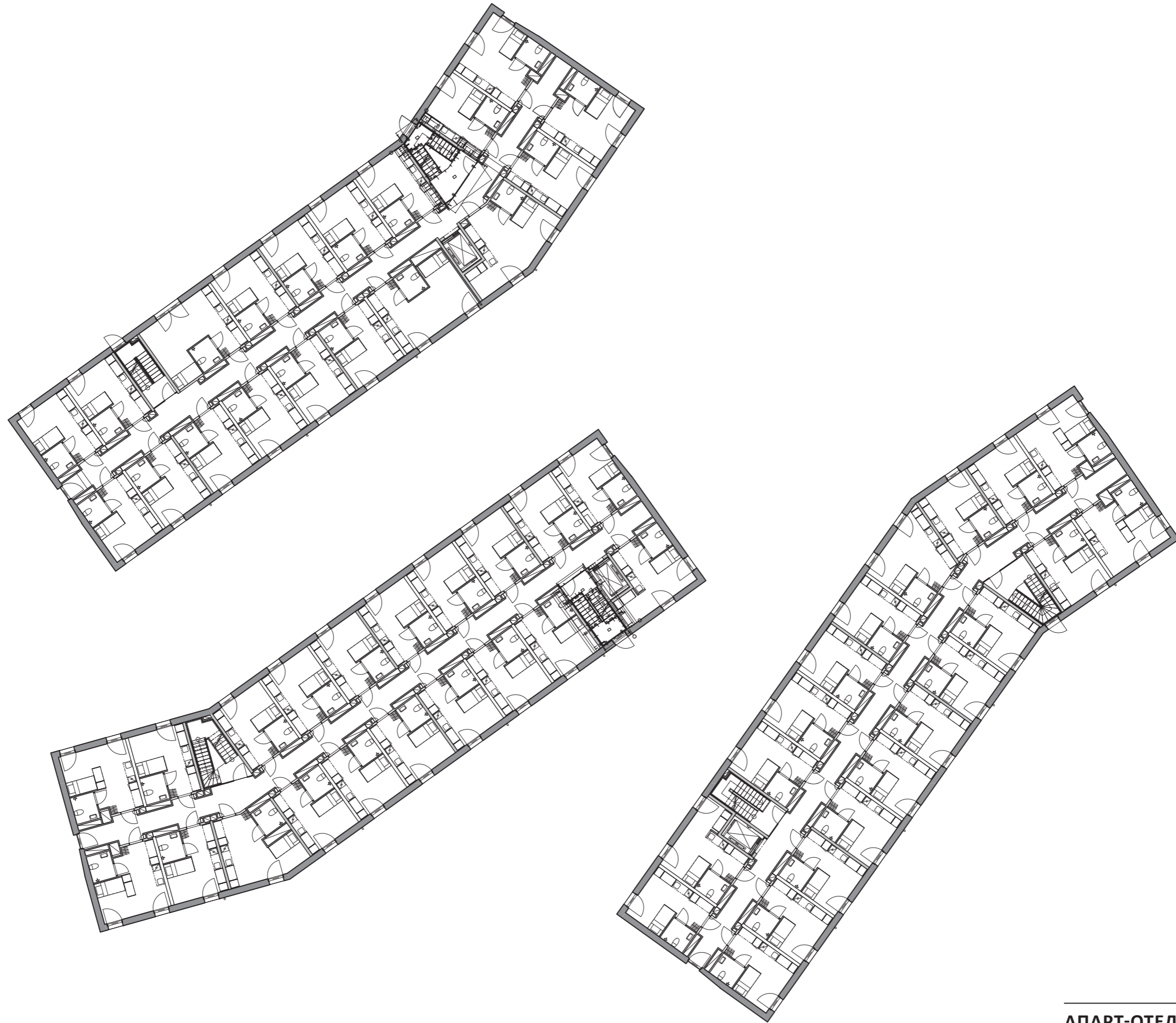
För att bidra till en variationsrik och inspirerande campusmiljö placeras gemensamhetsutrymmen för de boende, och KTH Live-In Lab lokalen i anknötning till entréplatsen. De publika delarna vänder sig mot entréplatsen och parken, lyser upp och ger liv och rörelse till platsen dag och natt. Även entréer och entrépartier utformas likt lokalerna med indraget fasadliv och uppglasade partier för att bidra till trygga och upplysta miljöer.



LANDROMATEN  
Gemensam tvättstuga och lounge

POST.IT  
Postrum, anslagstavla och studiebar med utblick  
över entréplatsen

LIVE-IN LAB  
KTH Forskningslokal och  
labbverksamhet







> Разработка разных дизайн проектов интерьеров, отражающих особенности кафедр





> Совмещение социальных и социальных функций



Värme och gemenskap



Öppet 24/7



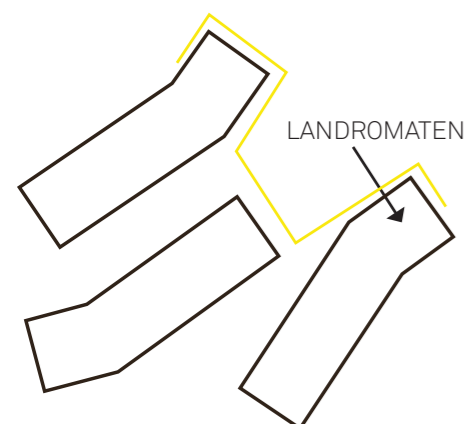
Skyltfönstret mot entrétorget



Multifunktionell café/tvätt/lounge



Studiemöjligheter och socialt häng





Kommunikation i framtiden



Plats för paus i väntan på post..



Tydlighet mellan utsida, insida, avvikande material.



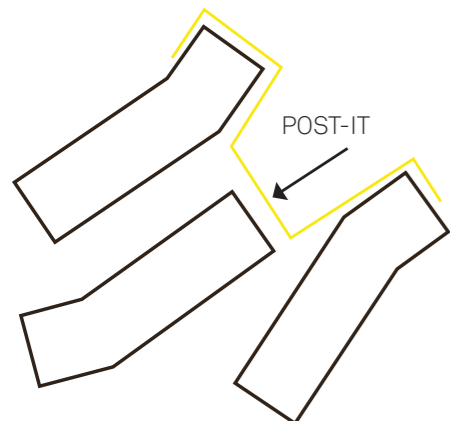
Interaktiv mötesplats, se och synas



Centrala mötesbänken i rummet



Passage och mötesplats





Är det möjligt att odla i sin lägenhet?



Hur kommunicerar vi om tio år?



En Konstans lärande process



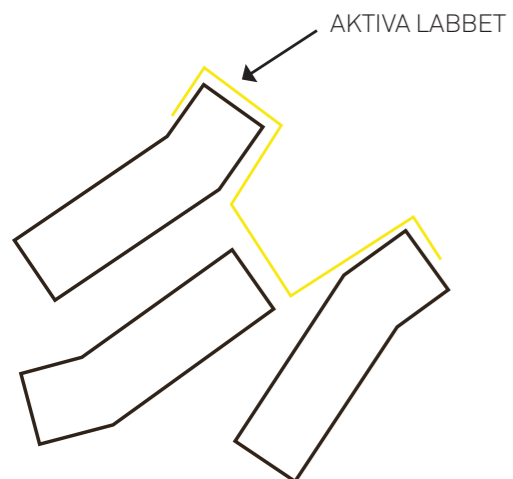
Vilka funktioner kan kombineras?

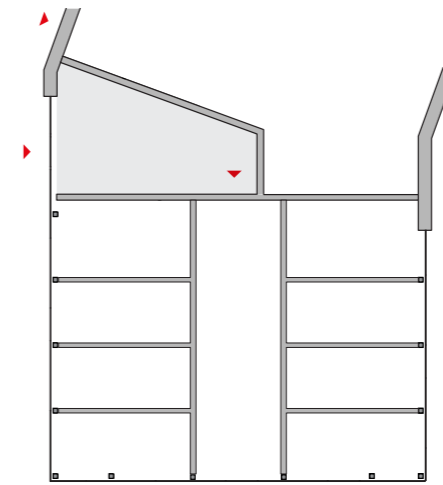
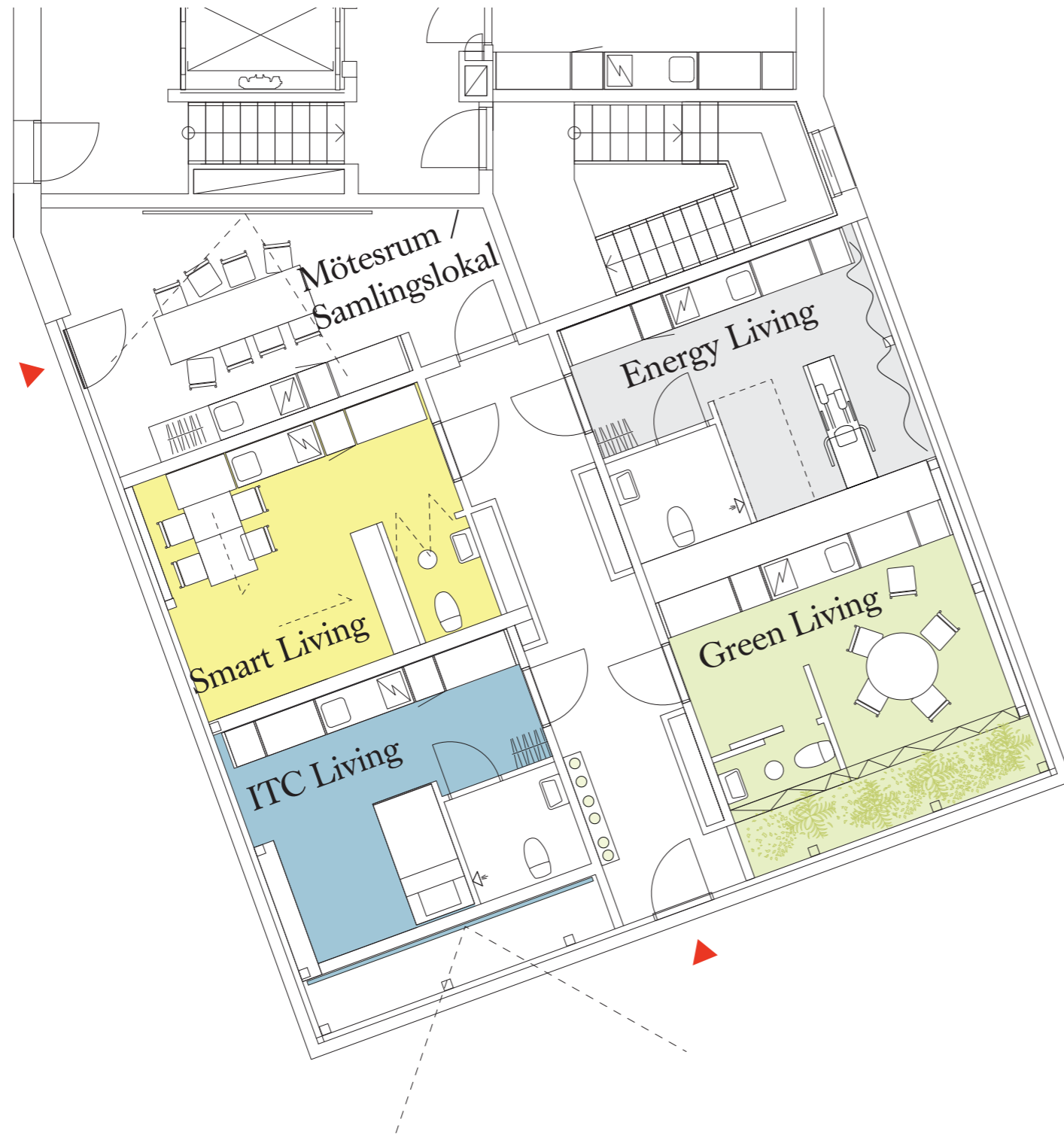


Är det möjligt att generera sin egen el?

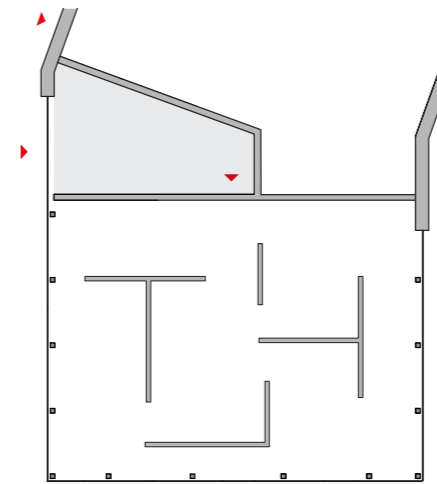


Trångboddhet eller yteffektivitet?

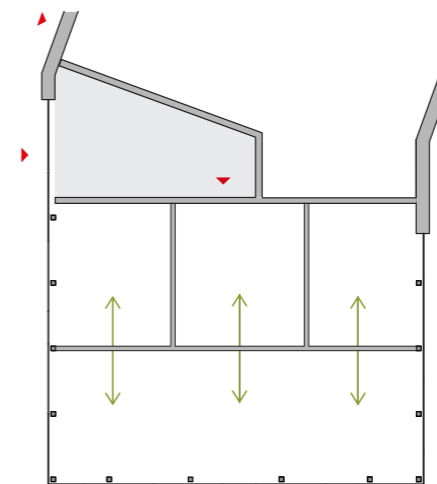




Bo smått på 8 m<sup>2</sup>



Bo utan dörrar?



Tre delar ett socialt rum

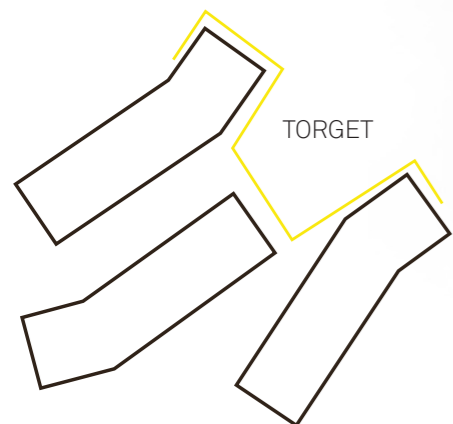
> Включение  
экспериментальных  
планировочных решений

KTH  
LIVE-IN LAB



TVÄTTSTUGA

POSTRUM



**АПАРТ-ОТЕЛИ**  
Шведский опыт.  
Форматы и тренды



SOLCELLER ca 800 PANELER

TEST AV 5G NÄT

MÖJLIGHET TILL NATURLIG  
VENTILATION

SENSORSTYRNING

SAMLAT INSTALLATIONSSTRÅK

RUMSHÖJD 4.30 m

DAGVATTENMAGASIN

BERGVÄRME  
13 BORRHÅL

AVLOPPSVÄRMEVÄXLARE ca 50

EGEN VENTILATION

INSTALLATIONSGOLV

**АПАРТ-ОТЕЛИ**  
Шведский опыт.  
Форматы и тренды



**Semrén+**  
**Månsson**